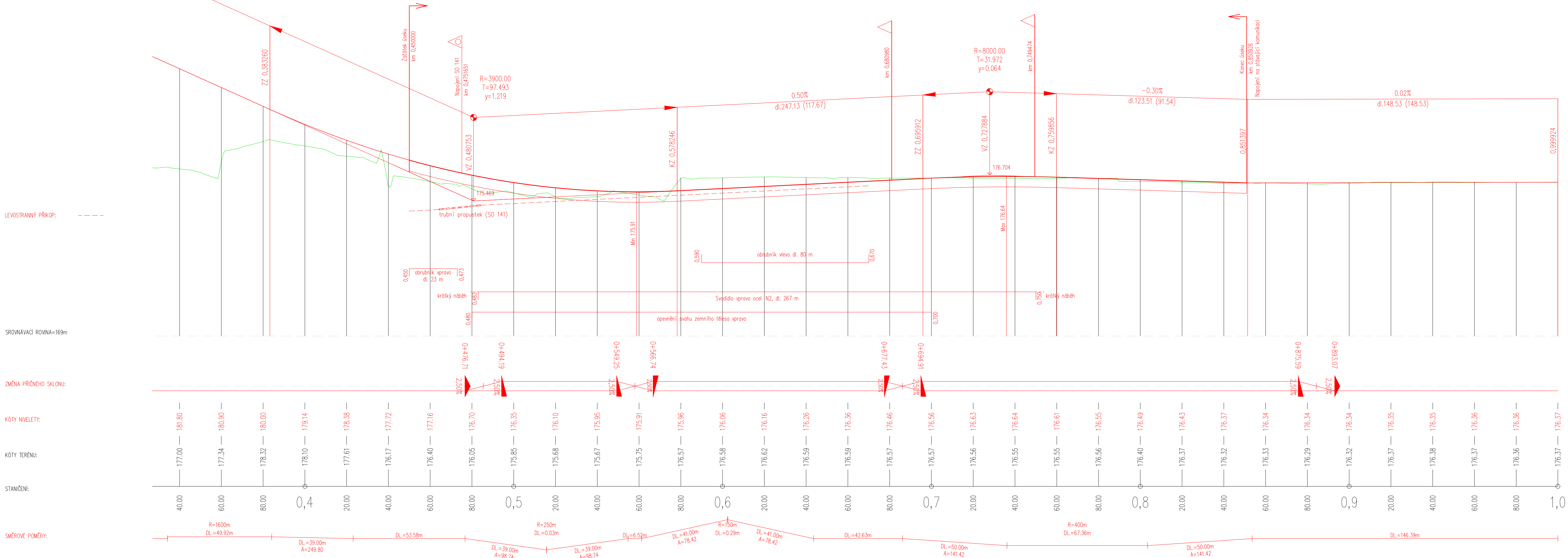


Podélný profil: PROFIL SO 102  
Rozsah: km 0,45000 – km 0,85093



## SG - RD KSÚS - SFDI



Souřadnicový systém JTSK

Koordinátor PDPS: PUDIS a.s.

Výškový systém Bpv

Zhotovitel částí PD:



projektová, průzkumná a konzultační společnost

PUDIS a.s., Podbabská 1014/20, 160 00 Praha 6  
tel.: +420 267 004 111, www.pudis.cz, info@pudis.cz

Vypracoval: Ing. Zuzana Štěpánková	Hlavní inženýr projektu: Ing. Michal Turek Výrobní ředitel: Ing. Jan Vlček	Investor: Krajská správa a údržba silnic Středočeského kraje Zborovská 81/11 Praha 5 150 21
Odpovědný projektant: Ing. Michal Turek	Ředitel společnosti: Ing. Martin Höfler	
Číslo zakázky: D20-030	Datum: 04/2022	

Akce: II/240 a II/101, přeložka silnic v úseku D7 -D8, II. etapa - Obchvat Kralup nad Vltavou – PD – představební příprava	Měřítko: 1:1000/100	Formát: 5xA4
	Stupeň: PDPS	Souprava: 3
Příloha: SO 102 LEVOBŘEŽNÍ PŘEVADĚČ PODÉLNÝ PROFIL		